



*“La Inteligencia Artificial  
Empresarial no se compra,  
se ADOPTA”*



# Dany Esteves Carrasquel

- Ciencias de la Computación
- Operaciones y Proyectos
- Ecosistemas de Datos e Inteligencia Artificial





# SABIAS QUE...

La verdadera  
inteligencia de tu  
negocio **reside en  
tus datos.**

“La IA sólo los explota y potencia al máximo para  
brindar mejores resultados a los objetivos del  
negocio...”







La **evolución de una estrategia de Datos hacia una estrategia de Inteligencia Artificial** está guiada por la necesidad de **integrar capacidades predictivas y prescriptivas en los procesos empresariales**, lo que permite a las organizaciones ser más **ágiles y competitivas**.

**Gartner**





# SABIAS QUE...

El origen de la evolución de las empresas reside en su **capacidad de innovar** y que esta influenciada directamente por la **curiosidad**, la **experimentación** y la **persistencia**.

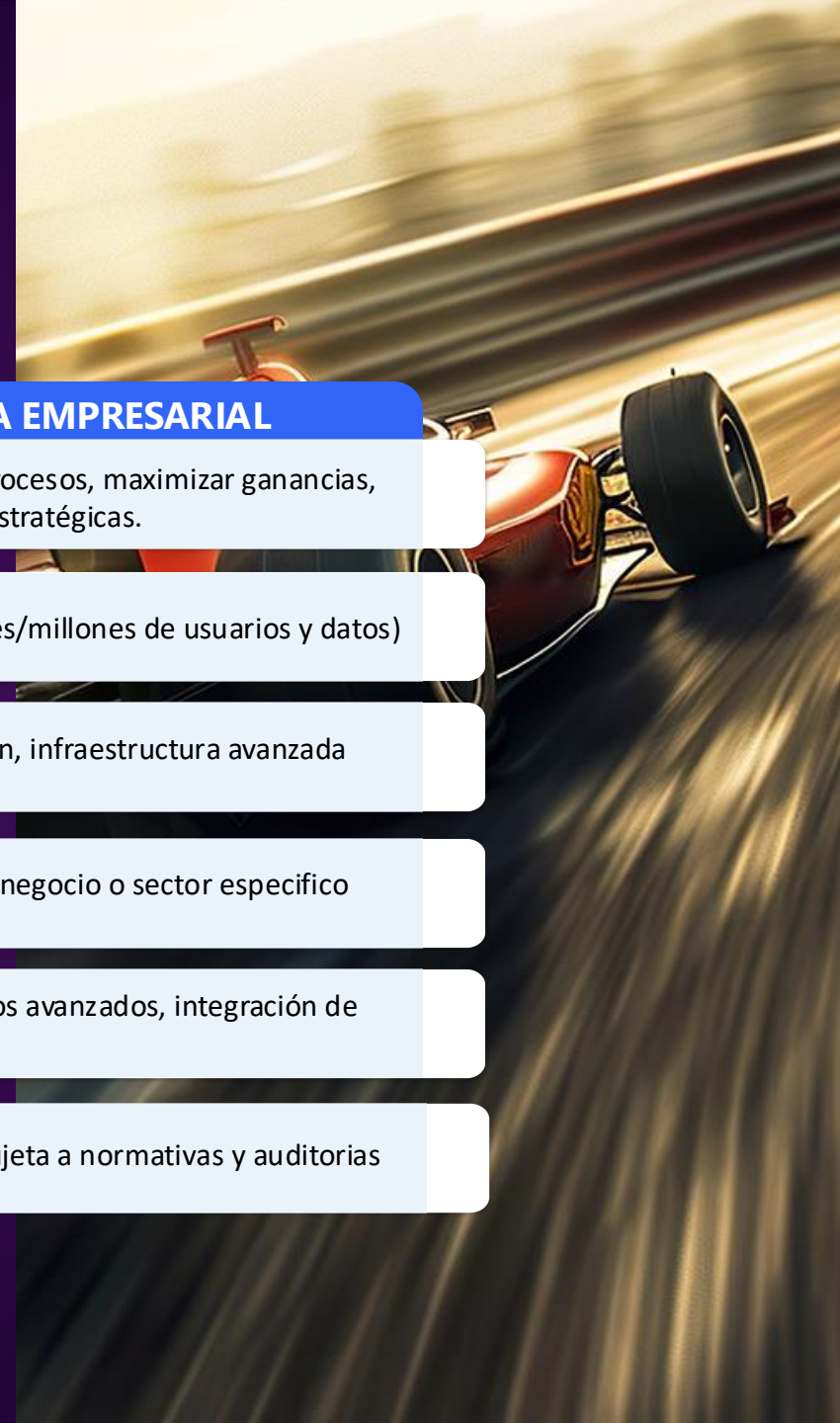
“La innovación sólo sucede por necesidad o por visión...”



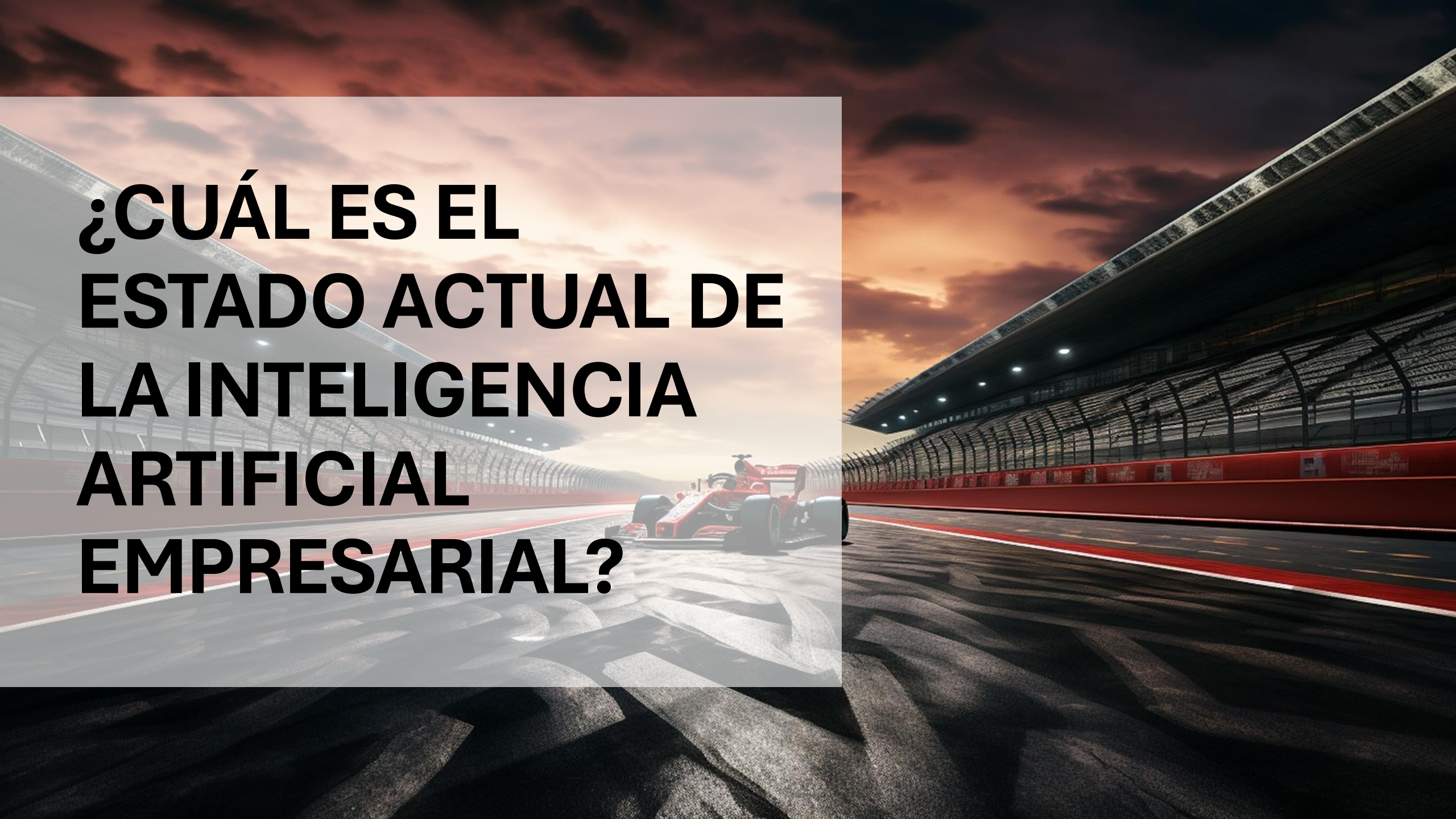
# El uso de la Inteligencia Artificial

¿Qué diferencias encontramos en cuanto al uso de la IA?

|                        | IA INDIVIDUAL  | IA EMPRESARIAL  |
|------------------------|--|---|
| PROPOSITO              | Resolver necesidades personales, automatizar tareas                  | Optimizar procesos, maximizar ganancias, decisiones estratégicas. |
| ESCALA                 | Pequeña (datos y tareas personales)                                  | Masiva (miles/millones de usuarios y datos)                       |
| RECURSOS               | Recursos limitados, dispositivos personales                          | Alta inversión, infraestructura avanzada                          |
| PERSONALIZACIÓN        | Adaptada al usuario, preferencias personales                         | Adaptada al negocio o sector específico                           |
| COMPLEJIDAD            | Baja o media (aplicaciones sencillas / tareas repetitivas)           | Alta (modelos avanzados, integración de sistemas)                 |
| PRIVACIDAD Y SEGURIDAD | Depende del usuario y del proveedor. Riesgo potencial de "Shadow IT" | Regulada, sujeta a normativas y auditorías                        |







**¿CUÁL ES EL  
ESTADO ACTUAL DE  
LA INTELIGENCIA  
ARTIFICIAL  
EMPRESARIAL?**

# La evolución de la Inteligencia Artificial

## Artificial Intelligence (AI)

*La inteligencia humana exhibida por las máquinas*



La IA se puede definir como una técnica que permite a las máquinas imitar las funciones cognitivas asociadas con las mentes humanas: las funciones cognitivas incluyen todos los aspectos del **aprendizaje**, el **razonamiento**, la **percepción** y la **resolución de problemas**.

## Machine Learning (ML)

*Sistemas que aprenden de los datos históricos*



Los sistemas basados en ML se entrenan con datos históricos para **descubrir patrones**. Los usuarios proporcionan entradas al sistema ML, que luego aplica estas entradas a los patrones descubiertos y genera las salidas correspondientes.

## Deep Learning (DL)

*Técnica de ML que imita la función del cerebro humano*



DL es un subconjunto de ML, que utiliza **múltiples capas de redes neuronales**, que son nodos interconectados, que trabajan juntos para procesar información. DL es adecuado para aplicaciones complejas, como el reconocimiento de imágenes y voz.

## Foundation Model

*Sistemas de IA generativa*



Modelo de IA construido utilizando un tipo específico de arquitectura de red neuronal, llamada transformador, que está diseñada **para generar secuencias** de elementos de datos relacionados (por ejemplo, como una oración).





# La evolución de la Inteligencia Artificial

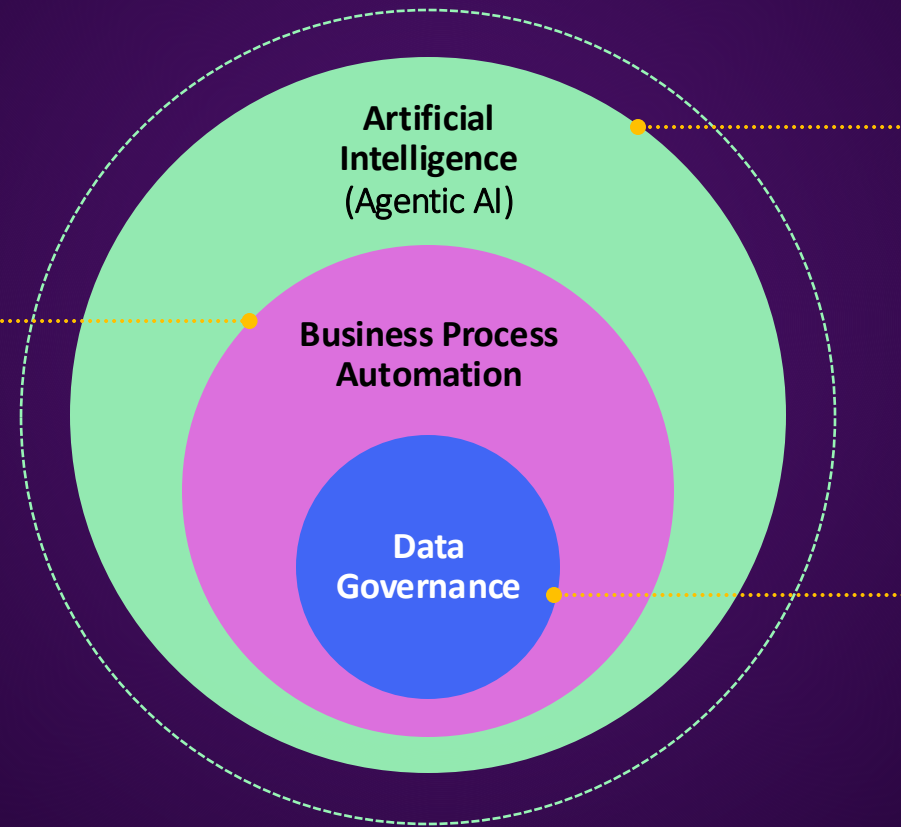
¿Cuál ha sido el camino de recorrido en la evolución de la IA hacia los Agentes de IA?



# Evolución de una Estrategia de Datos a una de IA

## de la Gobernanza de Datos a la Inteligencia Artificial en Acción

A través del uso de la tecnología se propicia la **automatización de tareas manuales de los principales procesos de negocio** dentro de la cadena de valor de la empresa, **reduciendo costos y errores, mejorando la eficiencia y facilitando decisiones informadas**, lo que permite a las empresas ser más rentables.



Optimiza la eficiencia de la empresa al **automatizar tareas y permitir la rápida toma de decisiones y acciones mediante el análisis e interpretación de datos y patrones a través del uso de agentes inteligentes entrenados**. Esto permite personalizar la experiencia del cliente y reducir errores, ofreciendo así una mayor ventaja competitiva al negocio.

Permite la **adecuada gestión de la calidad, seguridad y cumplimiento de los datos en una organización**, para maximizar su valor y reducir riesgos.

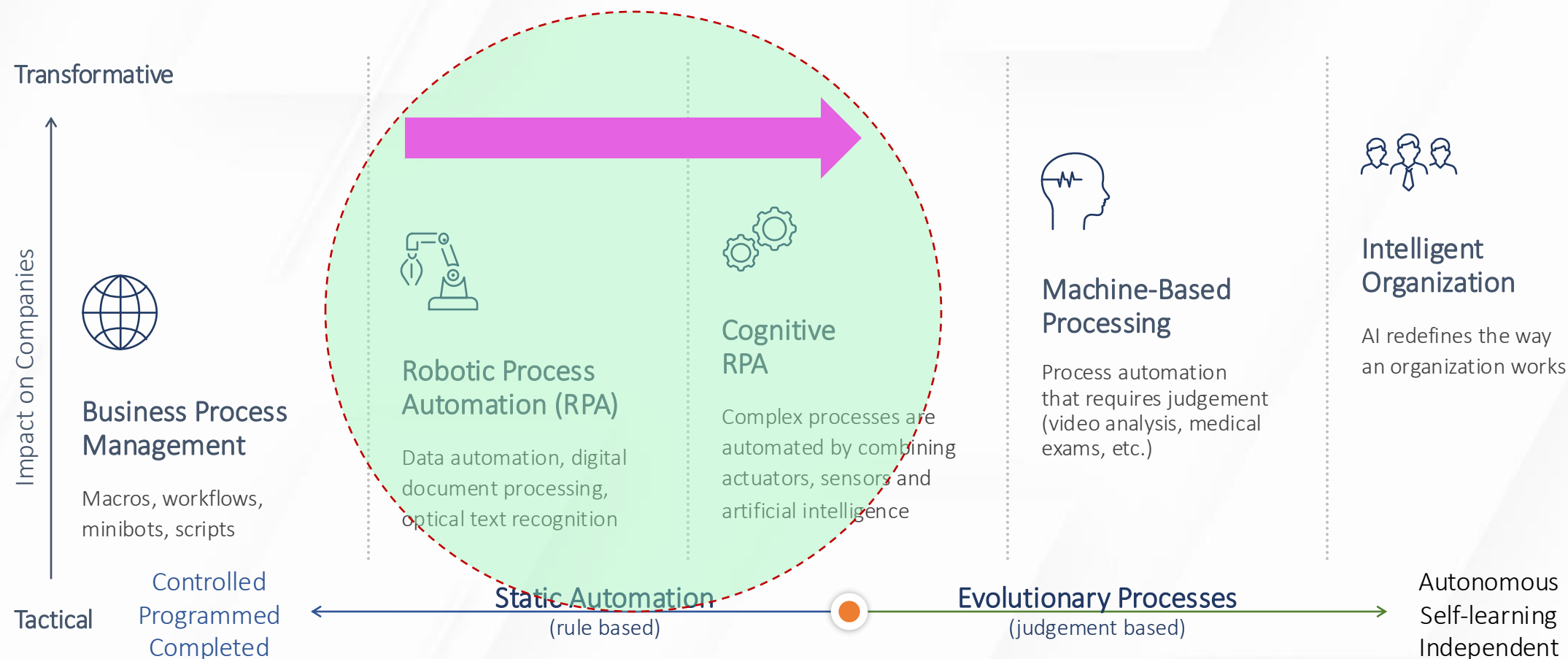
Gartner





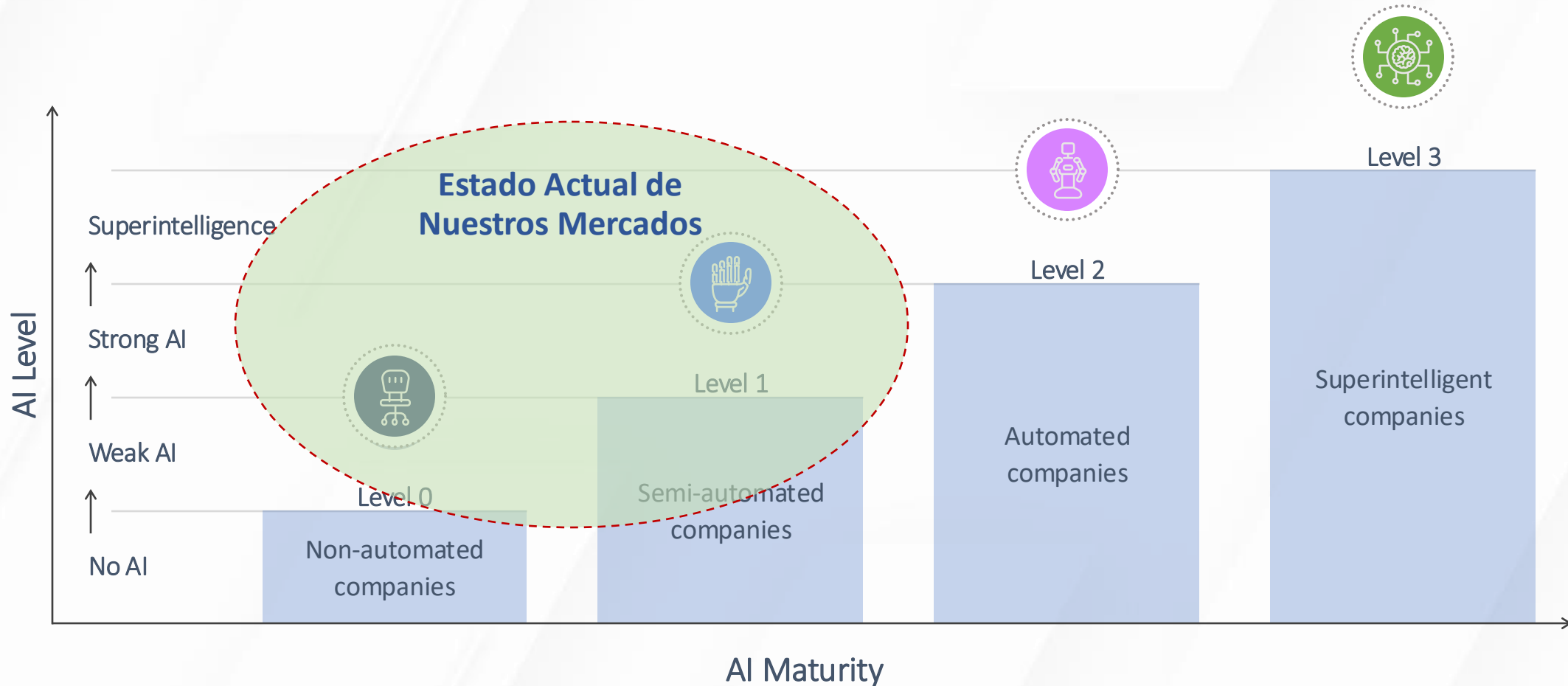
# Transformación Corporativa a través de la IA

de la automatización estática a la auto-optimización de procesos inteligentes



# Madurez de la IA en las empresas

Modelo de Madurez en la adopción de IA según Gartner





# Madurez de la IA en las empresas

¿Qué hemos aprendido sobre la madurez de las empresas en la región hasta ahora?



Evolución del mercado Centroamericano 2025

# IMPERATIVOS ESTRATEGICOS DE LA IA

¿Cuáles son las principales “Drivers de Negocio” que impulsan la adopción de la IA en las empresas ?



## RETORNO DE INVERSIÓN DE LA IA

¿Cómo poder determinar el valor de retorno sobre las inversiones realizadas con la adopción e incorporación de la IA al negocio?

## CRECIMIENTO DEL NEGOCIO

Incremento de los Ingresos y rentabilidad del negocio producto de la innovación, la eficiencia y eficacia ganadas con la incorporación de la IA.



## EFICIENCIA OPERATIVA

Búsqueda de ahorros y mejoras en los procesos de la cadena de valor del negocio.

## MEJORA DE LA VENTAJA COMPETITIVA

Incrementar la ventaja competitiva de la empresa a través de productos y experiencias para el cliente más innovadoras, personalizadas y disruptivas.



# Qué pasa con la IA en Latinoamérica en 2025?

**50%**

de las grandes empresas en Latinoamérica ya han iniciado proyectos de IA.

**US\$ 3.3B**

El gasto estimado en soluciones de IA en la región para el 2025.

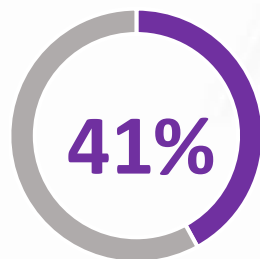
**US \$4.4B**

Estimación del Valor Económico generado por la IA en Latinoamérica para 2026.

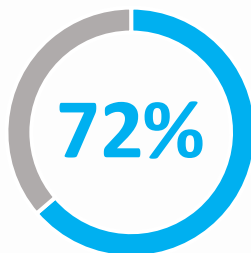
# Tendencias en la Adopción de la IA en las empresas

¿Qué está pasando con el el proceso de adopción según Workplace Intelligence?

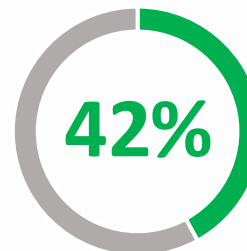
*El 68% de los líderes dicen que el proceso de adopción de IA generativa ha creado tensión entre los equipos de TI y otras líneas de negocio, así como entre ejecutivos y empleados.*



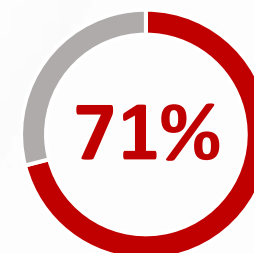
de los Milenials y Centenials admitieron estar sabotando la estrategia de la IA de sus empresas por el temor a perder sus empleos..



de los altos ejecutivos del C-Level dicen que su empresa ha enfrentado al menos un desafío en su camino hacia la adopción de la IA.



de los ejecutivos dicen que el proceso de adopción de la IA generativa está destrozando su empresa por un mal manejo del cambio.



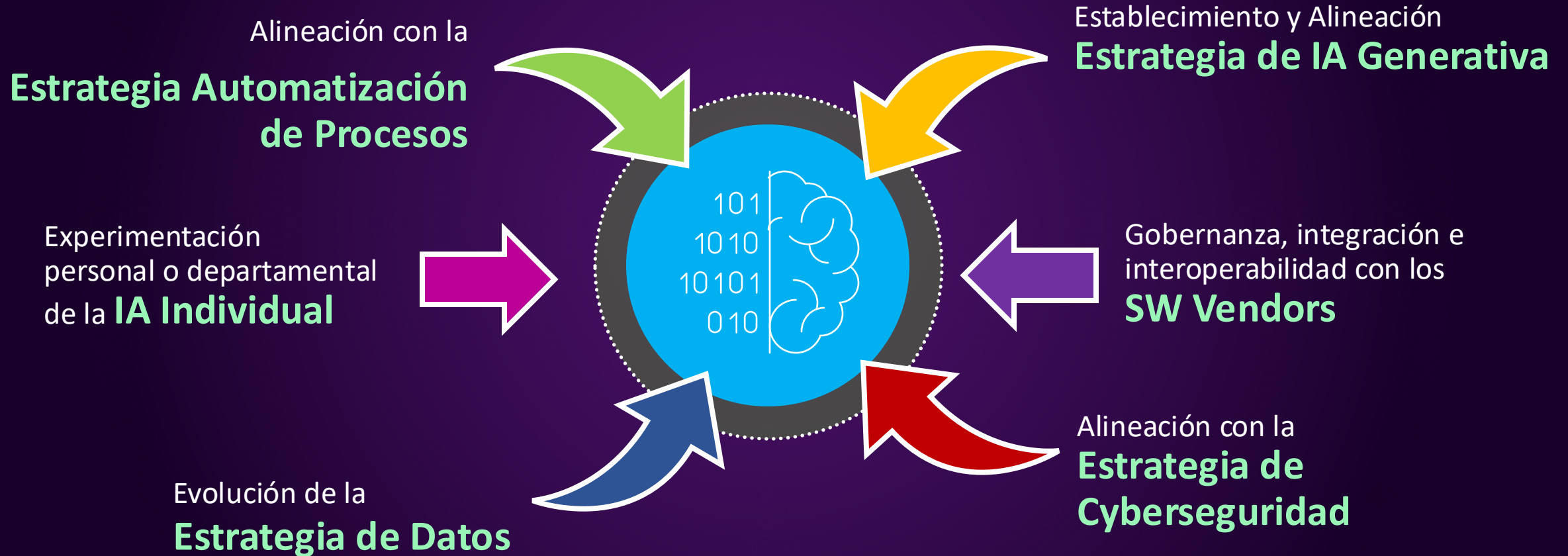
de los ejecutivos de C-Level afirman que las aplicaciones de IA se están creando de forma asilada por silos, y que el proceso de adopción ha creado tensión o división dentro de su organización.

Source: Workplace Intelligence, Marzo 2025



# Cómo esta sucediendo el abordaje de IA EMPRESARIAL

¿Cómo abordar y gestionar la IA en un entorno tan demandante?





## SABIAS QUE...

Luego de la asegurar la disponibilidad y confiabilidad de los datos, la **Gobernanza de la IA** será el siguiente gran reto.





# **VISIÓN HOLÍSTICA A LA ADOPCIÓN DE LA INTELIGENCIA ARTIFICIAL EMPRESARIAL**

# VISIÓN 360 DE LA ADOPCIÓN DE LA IA EMPRESARIAL

¿Cuál es nuestra visión holística para la adopción de la IA y como lo abordamos?

**Apoyo a la Operación y Gestión Sostenible de la IA en ambientes productivos**  
(Observabilidad, Seguridad, Interoperabilidad, Integración, Automatización, etc.)

Construcción o apoyo al **Desarrollo de Capacidades para la IA.**

**Marco de Gobernanza de la IA** dentro de la empresa para su uso responsable y ético.



**Enfoque a la Experimentación** a través de la Innovación y alineado a la agenda de Transformación Digital.

**Alineación Estratégica de la IA** con los objetivos estratégicos del negocio.

**Manejo del Cambio de la Organización** para el apoyo al proceso de Adopción de la IA.



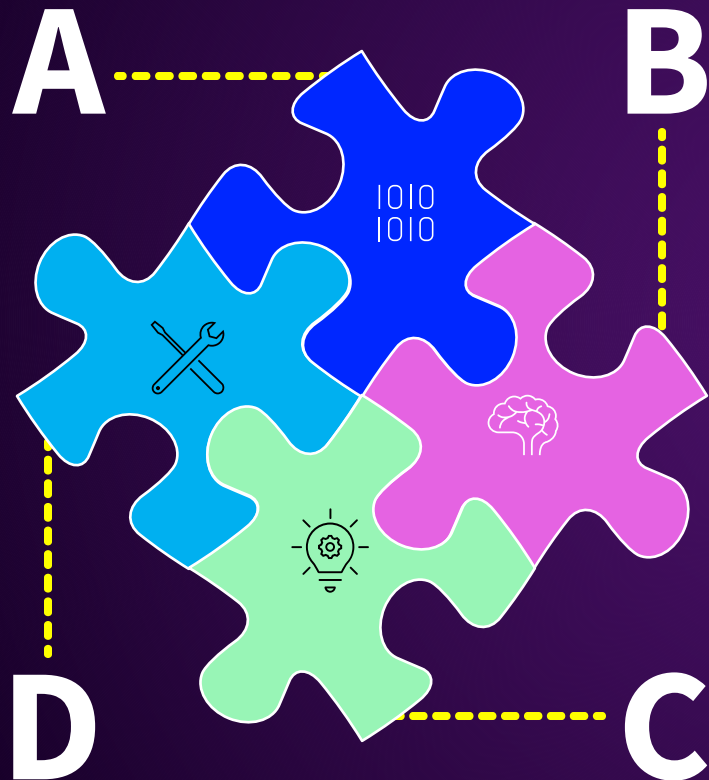




# Desarrollo del Ecosistema Externo

# INSTRUMENTACIÓN DE NUESTRA ESTRATEGIA

¿Cómo logramos la implementación y adopción de la IA para maximizar el valor al negocio?



## A. ECOSISTEMA DE DATOS

Nuestra **estrategia de Ecosistema de Datos** que contempla el uso de las mejores prácticas de: **Data Strategy, Data Fabric, DataOp y Data Governance**.

## B. LABORATORIO DE IA APLICADA

Nuestro **laboratorio de I+D+i especializado en IA**, con +40 recursos multidisciplinarios, enfocados exclusivamente en **crear valor a través de GenAI**.

## C. ESTUDIO DE INNOVACIÓN

Nuestro **abordaje metodológico de innovación** para el **descubrimiento, validación, priorización, prototipado de ideas**, bajo metodologías mundialmente aceptadas.

## D. CAPACIDADES DE ECOSISTEMAS DATA & AI

Junto a **las capacidades y experiencia de nuestros socios de negocios** con sus servicios del logramos potenciar todo el valor de las soluciones de IA construidas a partir de las sus capacidades y herramientas.



# Laboratorio de IA Aplicada

*“Un equipo multidisciplinario que impulsa la transformación empresarial a través de la innovación, la investigación y el desarrollo de sistemas autónomos y propiedad intelectual con el uso de la Inteligencia Artificial generativa ”*



# Estructura Organizacional Dedicada a la IA Empresarial

El equipo multidisciplinario del **Laboratorio de IA Aplicada de GBM** reúne las **competencias, conocimiento y experiencia** necesaria para impulsar la transformación empresarial a través de la innovación, la investigación y el desarrollo de sistemas autónomos y propiedad intelectual con el uso de la IA.

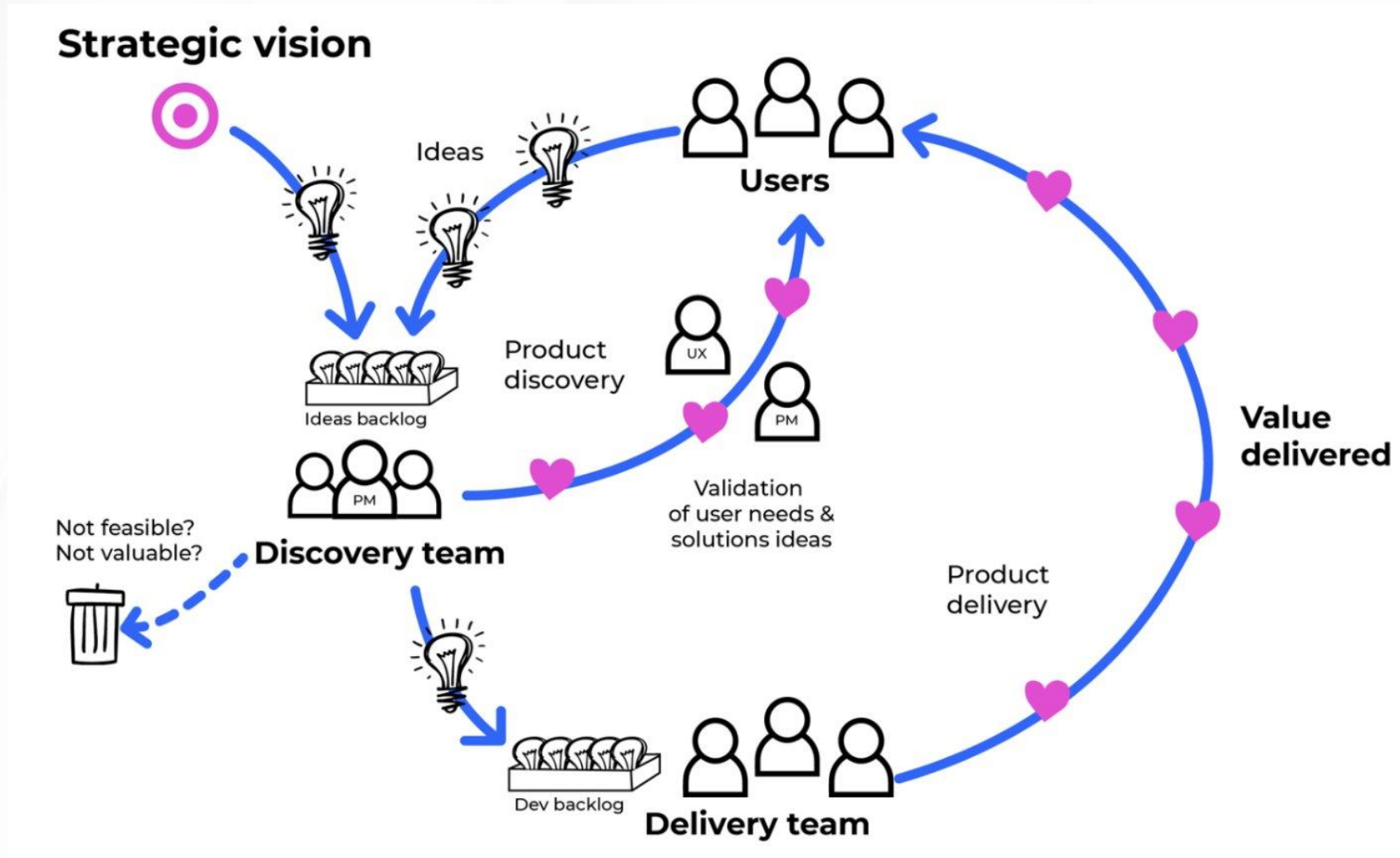
## Laboratorio de IA Aplicada de GBM





# Nuestro enfoque metodológico a la Innovación

## GBM Discovery – Nuestro Marco Metodológico para la Innovación para la IA



### AGILE BEST PRACTICES

- DESIGN THINKING
- WORKING BACKWARDS
- NUF
- LEAN STARTUP
- SPRINT



# Ecosistema digital de Agentes Inteligentes de GBM

¿Qué Agentes de IA conforman el portafolio digital de GBM y están listos para validar?




90+

CASOS DE USO  
DE IA GENERATIVA

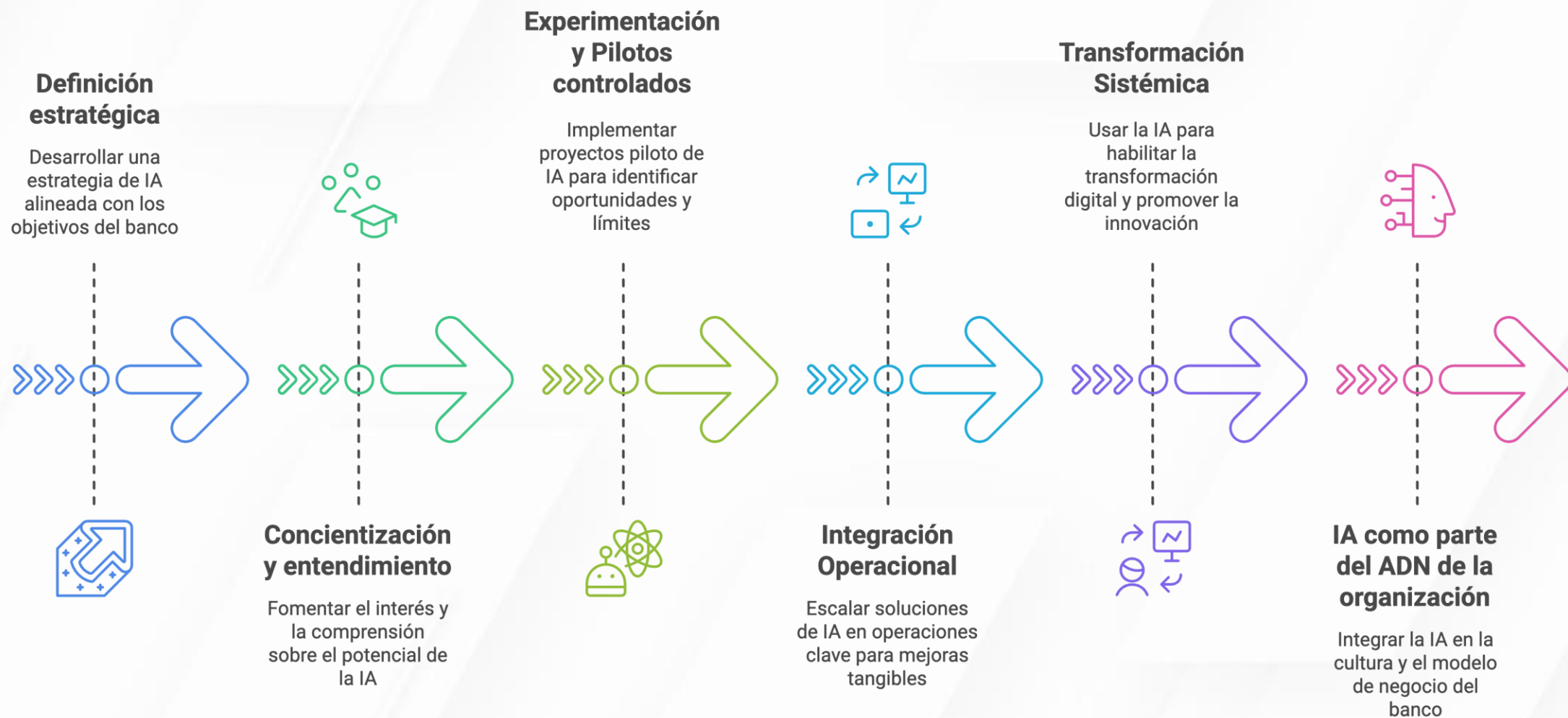






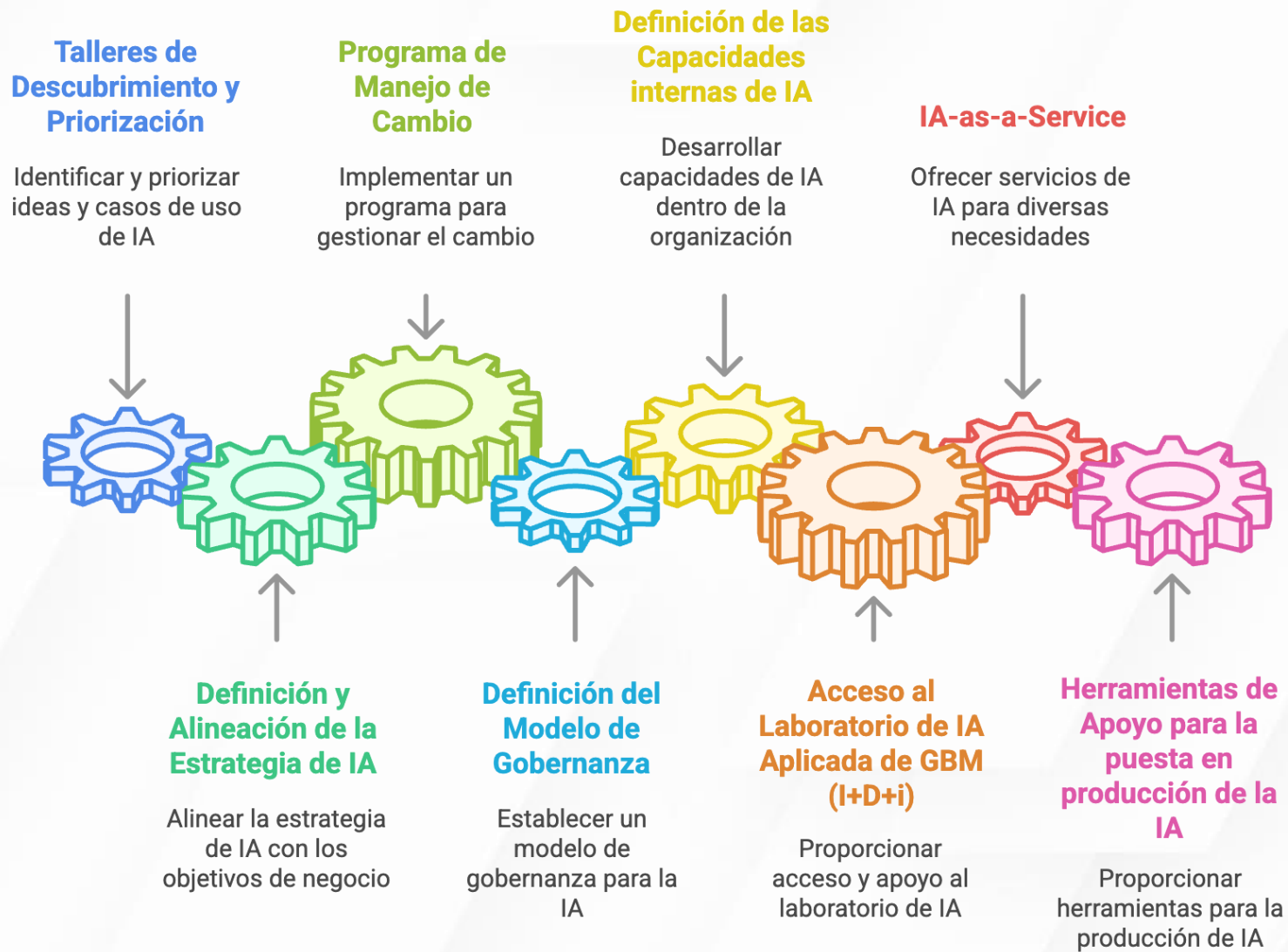
**TU RUTA DE DESARROLLO  
PARA UNA ESTRATEGIA  
EMPRESARIAL DE  
INTELIGENCIA ARTIFICIAL  
EFECTIVA Y SOSTENIBLE**

# Etapas clave para la adopción de Inteligencia Artificial Empresarial





# ¿Cómo GBM los puede apoyar?



[www.gbm.net](http://www.gbm.net)    GBM Corp

Desde cualquier país marque la extensión 3840 (Contact Center)  
**GT** (502)2424-2222 | **ES** (503)2505-9600 | **HN** (504)2232-3219/09  
**NI** (505)2255-6630 | **CR** (506)2284-3999 | **PA** (507)300-4800  
**RD** (809)566-5161 | **MI** +1(305)597-3998



**GBM**



Gracias  
Por participar

¡Queremos conocer su Opinión!

